

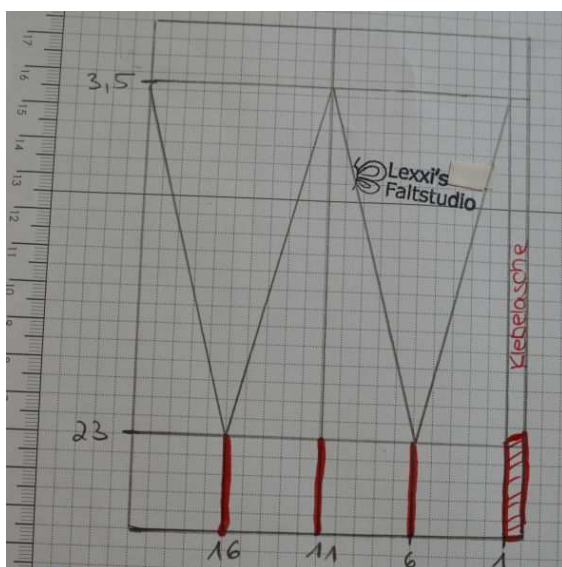


Beimirzuhause-Workshop am 27.06.2017 Anleitung „Selbstschließende Box“

Benötigtes Material:

- Papierschneider
- Farbkarton in der Abmessung 21 x 28 cm
- Abreißklebeband
- Falzbein
- Stempelset /Framelits/Bänder deiner Wahl
-

Den Farbkarton mit der langen Seite oben in den Papierschneider einlegen und bei 3,5 und 23 cm falzen. Danach dreht ihr das Blatt und falzt die kurze Seite bei 1 und 16 cm komplett durch und bei 6 und 11 cm nur bis zum 1. Querstrich, klingt kompliziert, aber ich glaube die Zeichnung erklärt es ganz gut ;-)



Entsprechend der Zeichnung falzt ihr dann noch zusätzlich die „Dreiecke“.

Am Besten mit Hilfe eines Lineals und dem Falzbein.
Danach alle Falzlinien falzen.

Die roten Linien einschneiden, bzw. an der Klebelasche die rote Markierung abschneiden.

Euer Papier sollte nun so aussehen >>>

Nun könnt ihr das doppelseitige Klebeband an der Klebelasche anbringen und die Box zusammenkleben.



Ausdekoriert ihr eure Box nach Lust und Laune mit den neuen Sachen aus dem aktuellen Jahreskatalog.

Ich wünsche Euch viel Spaß mit dem neuen Katalog und beim Nachbasteln ☺.